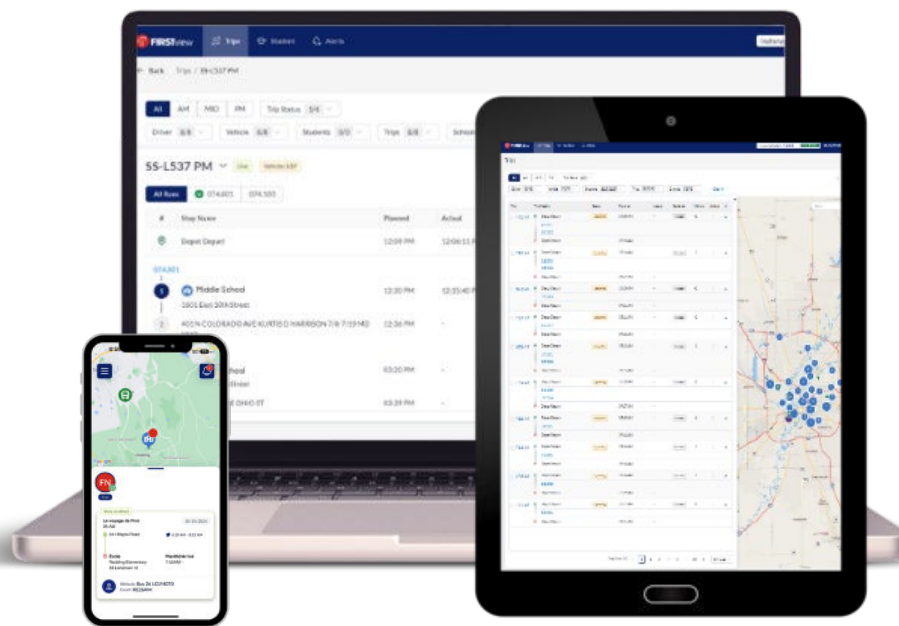


QU'EST-CE QUE FIRSTVIEW ?

FirstView est la suite de produits pour le suivi des véhicules de First Student :

- Un tableau de bord complet pour surveiller en temps réel, l'ensemble de la flotte au niveau opérationnel, des centres de services ou du personnel scolaire
- Une application pour les appareils portables permettant aux familles/parents responsables de suivre tous les types de véhicules pour les trajets individuels des élèves

Grâce à FirstView, les centres de services et leurs communautés bénéficient désormais de plus de transparence et de tranquillité d'esprit concernant les services de transport fournis par First Student/Autobus Transco.



L'AVENIR DE FIRSTVIEW

Présentation du produit FirstView Classic

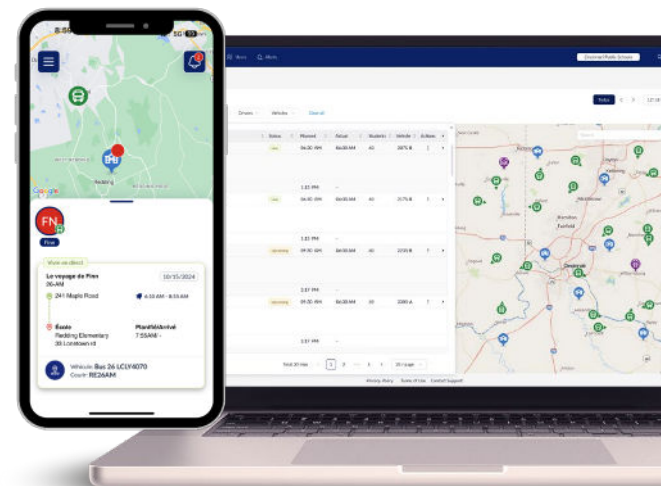
FirstView est une suite de produits de suivi de bus en temps réel, lancée en 2017, comprenant :

- Une application pour les appareils portables permettant aux familles/parents responsables de suivre le trajet des élèves vers et depuis l'école.
- Un tableau de bord du client permettant aux membres du personnel des centres de services et de l'école de surveiller tous les véhicules desservant leur centre de services scolaires.

Présentation du produit FirstView amélioré

La nouvelle version a un nouveau look, un environnement technologique simplifié et des capacités de suivi avancées pour nos trajets traditionnels de la maison à l'école et désormais notre service de transport alternatif, FirstAlt.

- Application pour les appareils portables permettant aux familles/parents responsables de suivre tous les types de véhicules.
- Tableau de bord du client pour les membres du personnel du centre de services scolaires et de l'école.
- Un **NOUVEL** affichage des opérations internes pour une surveillance complète en temps réel de l'ensemble de votre flotte.



DONNÉES ET EXIGENCES OPÉRATIONNELLES

FirstView intègre les données des itinéraires mises à disposition de FOCUS (importées chaque semaine ou gérées manuellement) et les données GPS de ZONAR pour suivre les itinéraires maison-école des bus de First Student. Les options d'inscription nécessitant des données sur les élèves sont recommandées, mais dépendent des processus d'actualisation des données existants auprès de votre dépôt First Student local.

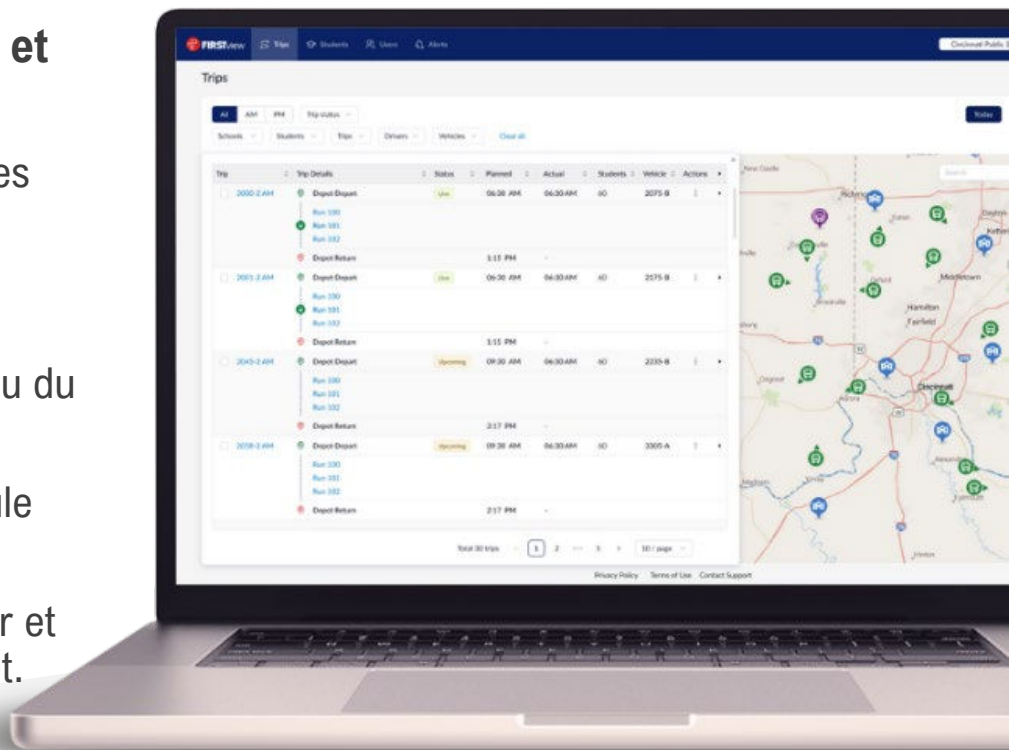


- Données concernant les itinéraires conservées dans le logiciel des itinéraires ou manuellement dans **FOCUS Manage Routes** (Focus gestion des itinéraires) et, le cas échéant, données sur les élèves disponibles dans le logiciel des itinéraires
- Logiciel propriétaire que le dépôt utilise pour conserver les données, notamment :
 - **Véhicules**
 - **Tâches et missions**
 - **Dépôts**
 - **Écoles**
- Unités sur chaque véhicule qui reçoivent toutes les affectations de véhicule de FOCUS et hébergent toutes les données GPS qui pilotent FirstView
- Affiche le **nom de l'itinéraire** depuis FOCUS, les changements d'**affectation des véhicules** depuis l'écran quotidien et **suit le bus pour alerter les parents lorsque le bus entre dans une zone de géorepérage personnalisée**

TABLEAU DE BORD DE FIRSTVIEW

FirstView 1.0 pour les centres de services et les écoles

- Surveillez en toute sécurité et en temps réel les trajets des élèves via un tableau de bord – consultez les trajets du jour actuel et du jour précédent.
- Informations détaillées sur les trajets au niveau du centre et/ou de l'école.
- Affichez les informations concernant le véhicule pour une plus grande transparence.
- Consultez l'itinéraire terminé par le conducteur et les données GPS collectées pour chaque trajet.



Avis de non-responsabilité concernant le suivi du tableau de bord : Le tableau de bord FirstView est un outil Web disponible uniquement via un navigateur de bureau et n'est pas accessible sur les appareils portables via le navigateur Web ou l'application FirstView Parent téléchargeable. Le tableau de bord doit être utilisé comme un outil pour aider les parents et pour répondre aux questions qu'ils peuvent avoir concernant le suivi des bus et ne doit pas être utilisé pour l'analyse ou la création de rapports sur les performances des itinéraires.

TABLEAU DE BORD DE FIRSTVIEW

Formation, supports marketing et communications

Nos supports standards sont disponibles en anglais, en français canadien et en espagnol sur [FirstStudentInc.com](https://www.FirstStudentInc.com)

Lancez le tableau de bord en 4 étapes faciles :

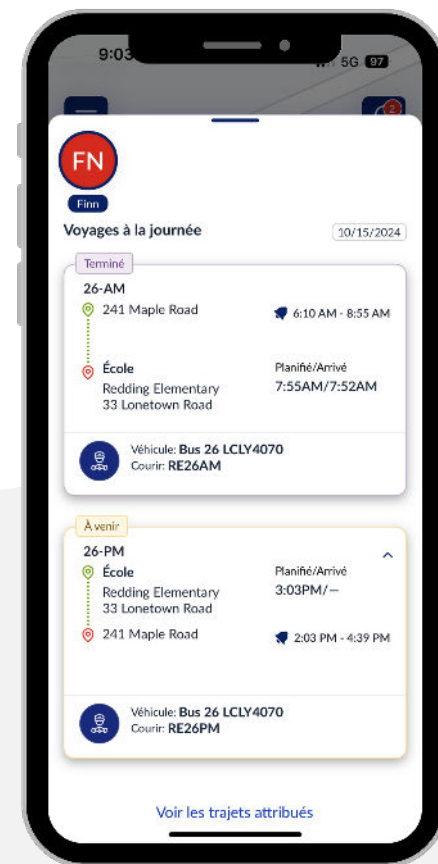
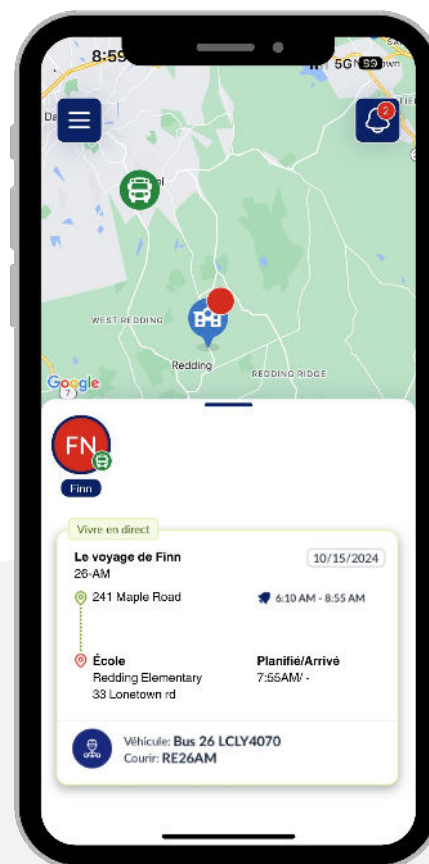
1. Participez à votre appel concernant le lancement de l'implémentation pour avoir accès au tableau de bord
2. Partagez des informations sur FirstView, y compris le calendrier de formation, avec les membres du personnel de votre centre de services et de votre école
3. Invitez des membres supplémentaires du personnel du centre de services ou de l'école en tant qu'utilisateurs de votre tableau de bord
4. Commencez à utiliser le tableau de bord pour répondre aux questions des parents et suivre les trajets des élèves

APPLICATION FIRSTVIEW POUR LES PARENTS

FirstView 1.0 pour les familles/parents responsables

Surveillez en toute sécurité les trajets quotidiens de/des élève(s).

- Visualisez la localisation du véhicule en temps réel grâce au GPS et suivez sa progression.
- Accès facile aux informations liées au véhicule ainsi qu'aux mises à jour concernant les modifications.
- Configurez les membres de la famille et les parents responsables pour recevoir des alertes concernant les trajets, par courriel.
- Un service assistance dédié aux clients, à portée de main.



APPLICATION FIRSTVIEW POUR LES PARENTS

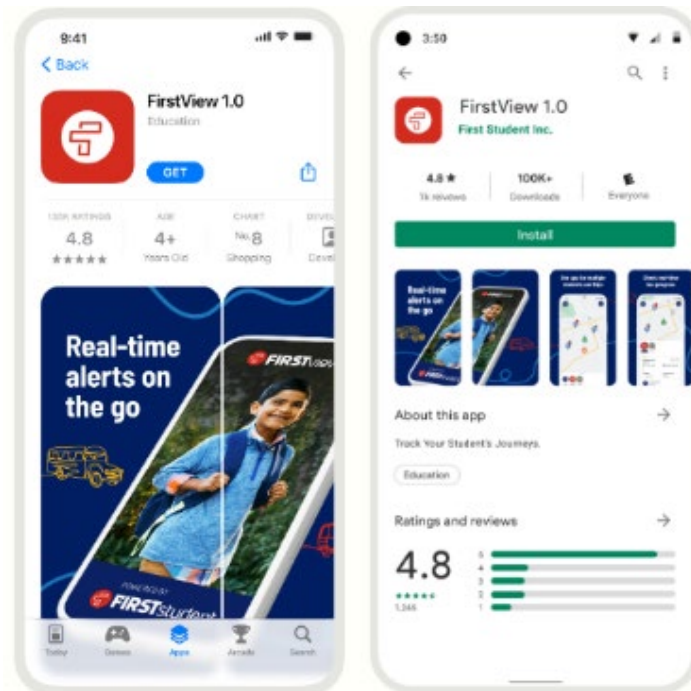
Communications avec les familles/parents responsables

Les parents auront besoin d'un code de centre de services à 5 chiffres généré par FirstView

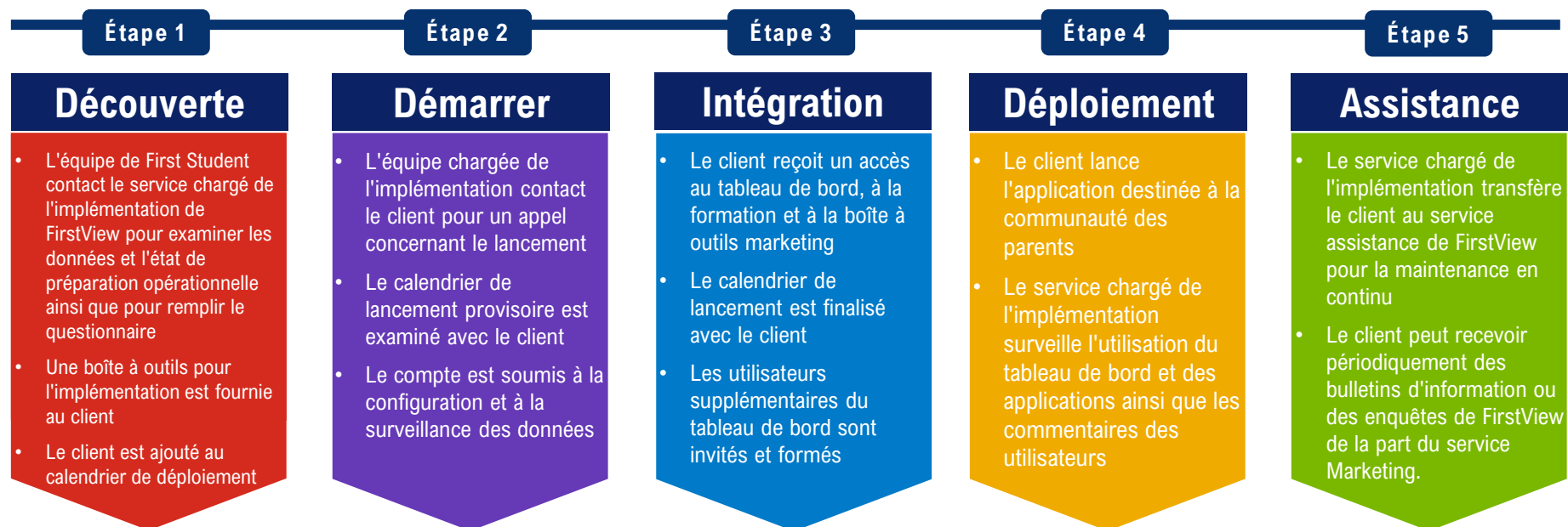
- GPS – Suivi au niveau de l'itinéraire et aucunes données sur les élèves ne sont requises par le logiciel électronique pour les itinéraires
- Élève – Suivi au niveau de l'arrêt et données complètes sur les élèves/arrêts requises par le logiciel électronique pour les itinéraires
- Nos supports marketing standards sont disponibles en anglais, en français canadien et en espagnol sur FirstStudentInc.com

Lancez l'application en 4 étapes faciles :

1. Travailler avec l'équipe de FirstView pour finaliser une date de lancement de l'application
2. Rassembler et personnaliser les supports marketing fournis par l'équipe de FirstView en vue du lancement
3. Mettre à jour votre site Web, vos réseaux sociaux et votre portail pour les parents, avec des informations sur FirstView
4. Envoyer des informations aux parents avec des instructions sur la façon de télécharger l'application et de suivre les trajets avec FirstView



PRÉSENTATION DE L'IMPLÉMENTATION



Envoyez-nous un courriel à l'adresse implementation@myfirstview.com pour être ajouté à notre calendrier de déploiement.

Le calendrier de l'implémentation peut varier au cours des différentes étapes du processus et est susceptible d'être modifié en raison de problèmes de données et/ou de capacité de déploiement. Les nouveaux clients de FirstView ne sont pas intégrés pendant les mois de rentrée scolaire, d'août à septembre.