



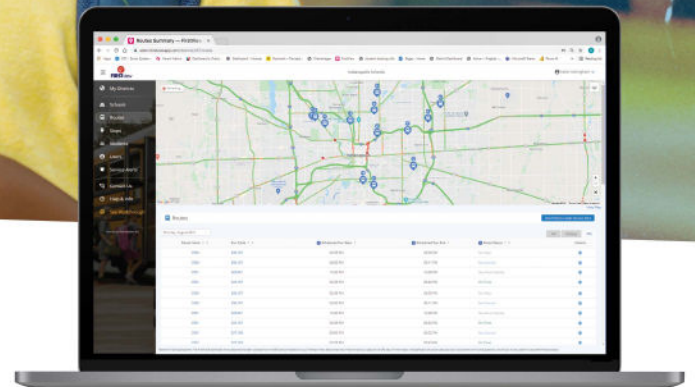
DistrictView

Preguntas frecuentes

Le presentamos DistrictView, la plataforma de seguimiento de autobuses y comunicación con los padres más avanzada de la industria. Fácil de usar y personalizable, DistrictView ayuda a los distritos para que administren mejor las piezas móviles durante el atareado ir y venir de la escuela. Los distritos pueden agilizar el proceso diario de toma de decisiones, y avisar con eficiencia a los padres acerca de demoras o problemas en la escuela. A su vez, los padres pueden consultar el estado del autobús de sus estudiantes y recibir mensajes del distrito al instante.

¿Cómo me puedo convertir en un usuario de DistrictView?

Un propietario de DistrictView debe enviarle una invitación. Los tomadores de decisiones principales del distrito cuentan con el nivel de propietarios y pueden invitarlo a usar DistrictView.



¿Cómo puedo obtener acceso a DistrictView?

DistrictView es una herramienta basada en la web. Una vez que reciba la invitación para usar DistrictView y haya confirmado su cuenta, podrá entrar en admin.firstviwapp.com/login. Tenga en cuenta que DistrictView no está optimizado para usarse en celulares o tablets.

¿Cómo puedo configurar los usuarios de FirstView® DistrictView?

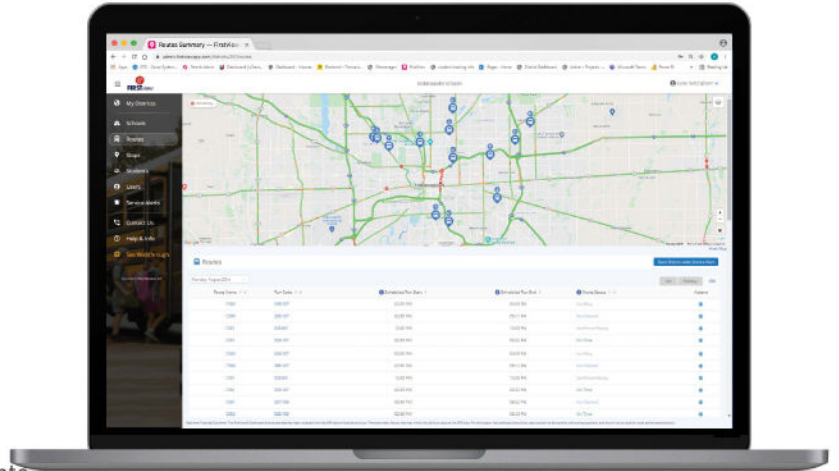
Solo los propietarios de DistrictView pueden invitar a nuevos usuarios. Si usted es un propietario, inicie una sesión en DistrictView, vaya al botón desplegable junto a su nombre y seleccione Administrar usuarios. Haga clic en Invitar usuario y escriba la información del usuario. Seleccione el acceso a Distrito o a Escuela, dependiendo del nivel de acceso que desee otorgar, o seleccione Propietario si desea que el usuario agregue o quite usuarios.



FIRSTview

¿Cómo puedo ver a los usuarios de ParentView en mi distrito?

- En la pestaña “Escuela”, podrá ver el número de usuarios registrados de ParentView en una escuela en particular.
- En la pestaña “Parada”, podrá ver cuántos usuarios registrados de ParentView están siguiendo una parada escolar específica.
- En la pestaña “Estudiantes”, podrá ver cuántos usuarios registrados de ParentView están asociados con un estudiante.
- En la pestaña “Usuarios”, podrá ver el número total de usuarios de ParentView registrados que están asociados con su distrito, ubicado en la esquina inferior derecha.



¿Puedo buscar estudiantes, usuarios, rutas y paradas en particular?

Así es. Todas las pestañas cuentan con una funcionalidad para filtrar y ordenar.

¿Qué puedo hacer si los padres necesitan ayuda para encontrar los códigos necesarios para entrar a ParentView?

Es responsabilidad del distrito proporcionar a los padres los códigos necesarios para entrar a ParentView. Todos los códigos requeridos para obtener acceso a la app para padres están disponibles en DistrictView.

Me he dado cuenta de que un usuario de ParentView está realizando actividades inadecuadas. ¿Qué puedo hacer?

Los usuarios de DistrictView pueden suspender la cuenta de un usuario de ParentView seleccionándola en la pestaña Usuarios. También pueden poner el perfil de un estudiante en la lista negra a través de la pestaña Estudiantes, lo que impide que los usuarios puedan ver dicho perfil.

¿Cómo puedo enviar una Alerta de servicio a los usuarios de ParentView?

Todos los usuarios de DistrictView pueden enviar alertas de servicio. Los usuarios de DistrictView pueden enviar alertas de servicio a nivel de distrito, escuela, ruta y corrida. Los usuarios con nivel de Escuela pueden enviar alertas de servicio a nivel de escuela y corrida.

¿Cómo puedo obtener ayuda?

Para consultar información detallada sobre cómo usar DistrictView, visite nuestra sección de Ayuda e información. También puede ponerse en contacto con nuestro dedicado equipo de soporte de DistrictView, de lunes a viernes de las 7:00 a.m. a las 5:00 p.m. hora del este.