



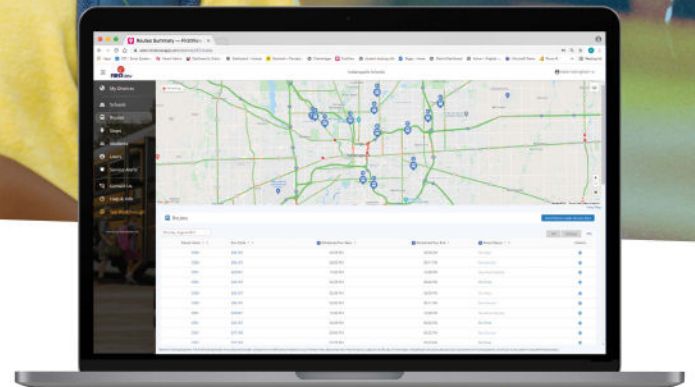
DistrictView

Foire Aux Questions

Introduisant DistrictView, la plateforme la plus complète et sécurisée de suivi d'autobus et de communication avec les parents de toute l'industrie. Facile à utiliser et personnalisable, DistrictView aide les districts à mieux gérer les éléments différents durant les périodes de temps frénétiques de l'avant et après des heures de pointe d'école. Les districts peuvent simplifier les prises de décision quotidiennes et alerter les parents de façon efficace au sujet de retards et de problèmes d'école, pendant que les parents reçoivent au bout de leurs doigts le statut d'autobus de leur élève et les messages de district.

Comment puis-je devenir un utilisateur de DistrictView?

Vous devez être invité par un propriétaire afin d'utiliser DistrictView. Les décideurs clés de district reçoivent tous un droit d'accès en tant que propriétaires et peuvent vous inviter à utiliser DistrictView.



Comment puis-je accéder à DistrictView?

DistrictView est un outil en ligne. Lorsque vous êtes invité à utiliser DistrictView et avez confirmé votre compte, vous pouvez y accéder à admin.firstviewapp.com/login. Veuillez noter que DistrictView n'est pas optimisé pour l'utilisation avec téléphone cellulaire ou tablette.

Comment puis-je configurer les utilisateurs de DistrictView dans FirstView?

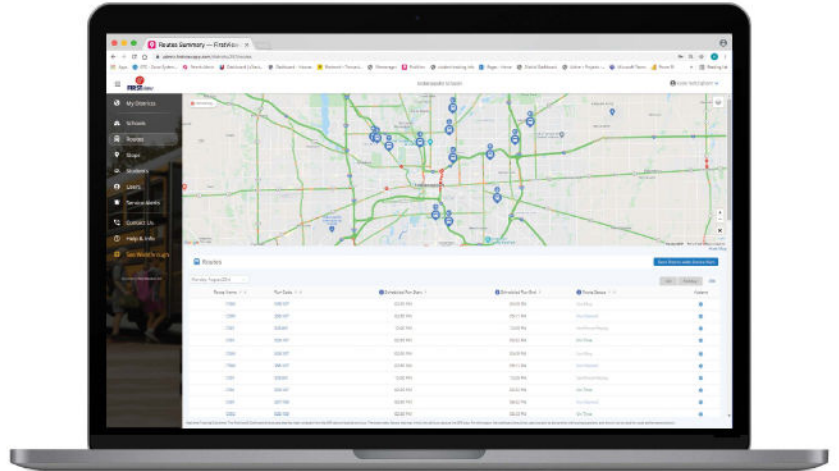
Seuls les propriétaires de DistrictView peuvent inviter de nouveaux utilisateurs. Si vous êtes un propriétaire, lorsque que vous avez ouvert une session dans DistrictView, allez au bouton du menu déroulant à côté de votre nom et sélectionnez Gérer les utilisateurs. Cliquez sur Invitez un utilisateur et saisissez les renseignements de l'utilisateur. Sélectionnez l'accès du District ou de l'École, dépendant du niveau d'accès que vous désirez fournir, et Propriétaire si vous voulez que l'utilisateur puisse être capable d'ajouter et de supprimer des utilisateurs.



FIRSTview

Comment puis-je visionner les utilisateurs de ParentView dans mon district ?

- Sous l'onglet 'École', vous pouvez voir le nombre d'utilisateurs enregistrés de ParentView dans une école en particulier.
- Sous l'onglet 'Arrêt', vous pouvez voir combien d'utilisateurs enregistrés de ParentView suivent un arrêt d'autobus spécifique.
- Sous l'onglet 'Élèves', vous pouvez voir combien d'utilisateurs enregistrés de ParentView sont associés avec un élève.
- Sous l'onglet 'Utilisateurs', vous pouvez voir le nombre total d'utilisateurs enregistrés de ParentView associés avec votre district, situé dans le coin droit inférieur.



Puis-je chercher des élèves en particulier, des utilisateurs, des trajets ou des arrêts?

Oui. Tous les onglets incluent la fonctionnalité de filtrage et de triage.

Que puis-je faire si un parent a besoin d'aide pour trouver le ou les codes nécessaires pour accéder à ParentView?

C'est la responsabilité du district de fournir aux parents les codes nécessaires d'accès à ParentView. Tous les codes requis pour accéder à l'application parentale sont disponibles dans DistrictView.

J'ai remarqué de l'activité inappropriée par un utilisateur de ParentView. Que puis-je faire?

Les utilisateurs de DistrictView peuvent suspendre un utilisateur de ParentView en sélectionnant le compte dans Utilisateurs. Ils peuvent également bannir le profil d'un élève sous l'onglet Élève, ce qui supprime l'accès à tous les utilisateurs.

Comment puis-je envoyer une alerte de service aux utilisateurs de ParentView?

Tous les utilisateurs de DistrictView peuvent envoyer des alertes de service. Les utilisateurs de DistrictView peuvent envoyer des alertes à travers tout le district, toute l'école, tout le service de niveau de trajet et tout le service de niveau de parcours. Les utilisateurs du niveau d'école peuvent envoyer des alertes de service au sujet du niveau de toute l'école et du trajet.

Comment puis-je obtenir de l'aide?

Pour des informations détaillées sur l'utilisation de DistrictView, visitez notre section Aide et Informations. Vous pouvez également contacter l'équipe de notre soutien dédié de DistrictView du lundi au vendredi, entre 7 h et 17 h HNE.